

# 駅すぱあと

## イントラネット Ver. 2

### 規格と制限事項

#### ◎ 備えている情報

- 1) 鉄道  
約 210 社、約 9,300 駅、約 1,100 路線
- 2) 航空  
20 社、88 空港、約 300 路線
- 3) 船  
約 745 港、約 465 路線
- 4) バス  
路線バス 433 社 (バス停 約 162,760 停留所、路線数 約 30,400 路線)、  
コミュニティバス 745 自治体 (約 80,660 停留所、約 10,360 路線)、高  
速バス (約 3,945 停留所、約 960 路線)、連絡バス (約 570 路線)、深夜  
急行バス (約 35 路線)
- 5) ダイヤ情報  
鉄道全線、主要空路、主要海路、高速バス、一部の連絡バス、一部の路  
線バス、コミュニティバス
- 6) 駅路線情報  
駅間や経路の所要時間、運賃、定期代、徒歩時間、通常の電車、新幹線、  
JR 特急、私鉄特急、モノレール、地下鉄、一部の路面電車、主要空路、  
主要海路、一部の高速バス、一部空港および港への連絡バス、一部の路線  
バス、一部のコミュニティバス

#### 7) 路線図

- ・ 全域 (100、200、400%)
- ・ 東京近郊
- ・ 名古屋近郊
- ・ 大阪近郊
- ・ 福岡近郊
- ・ 地下鉄 (札幌、仙台、東京、横浜、名古屋、京都、大阪、神戸、福岡)
- ・ 路面電車 (札幌市電、函館市電、宇都宮ライトレール、都電荒川線、  
東急世田谷線、江ノ島電鉄、豊橋東田本線、富山地鉄市内線、万葉線、  
福井福武線、京阪大津線、京福電鉄、阪堺電軌、岡山電軌、広島電鉄  
市内線、伊予鉄道市内線、とさでん交通、筑豊電鉄、長崎電軌、熊本  
市電、鹿児島市電)
- ・ 高速バス (概略図、詳細図、詳細図 (北海道))
- ・ 深夜急行バス (関東、関西)
- ・ 船 (全国、瀬戸内・四国近海、長崎近海、沖縄近海、水上バス (東京)、  
水上バス (大阪))
- ・ 路線バス  
(北海道) [アオヤナギ観光バス、阿寒バス、旭川電気軌道、あつまバ  
ス、網走観光交通、網走バス、沿岸バス、くしろバス (市内)、  
くしろバス (全域)、JR 北海道バス (様似地区)、JR 北  
海道バス (全域)、士別軌道、下段モーターズ、斜里バス、  
じょうてつバス、宗谷バス、空知交通、拓殖バス、千歳  
相互観光バス、道南バス (西部)、道南バス (中部)、道南  
バス (東部)、道北バス (主要)、道北バス (全域)、十勝  
バス、根室交通、函館バス (市内)、函館バス (全域)、ば  
んけいバス、富士交通、ふらのバス、北紋バス、北海道  
北見バス、北海道中央バス (札幌)、北海道中央バス (西部)、  
北海道中央バス (北部)、北海道バス、名士バス、夕鉄バス]  
※「北海道中央バス」には、「空知中央バス」、「ニセコバス」が含まれます。
- (東北)
- < 青森 > [青森市営バス、弘南バス、JR バス東北 (青森地区)、J  
R バス東北 (大湊地区)、下北交通、十鉄バス (十和田観  
光電鉄バス)、南部バス、八戸市交通部]
- < 岩手 > [岩手県交通、岩手県北バス (南部)、岩手県北バス (北部)、  
JR バス東北 (岩手地区)、東磐交通]
- < 宮城 > [愛子観光バス、仙台市営バス、仙台バス、タケヤ交通、  
宮城交通]  
※「宮城交通」には、「ミヤコーバス」が含まれます。

- < 秋田 > [秋田中央交通、羽後交通、秋北バス]  
 < 山形 > [庄内交通、最上川交通、山形交通(中部)、山形交通(南部)、山形交通(北部)]  
 < 福島 > [会津バス、J Rバス関東(新白河地区)、J Rバス東北(福島地区)、新常磐交通、東北アクセス、福島交通バス(南部)、福島交通バス(北部)]
- (関東)
- < 茨城 > [茨城急行自動車、茨城交通、桜東バス、大利根交通バス、関東鉄道バス(中部)、関東鉄道バス(南部)、関東鉄道バス(北部)、椎名観光バス、J Rバス関東(古河地区)、J Rバス関東(土浦地区)、ブルーバス]  
 < 栃木 > [関東自動車(宇都宮エリア)、関東自動車(那須エリア)、J Rバス関東(那須塩原地区)、東武バス(日光地区)、日光交通バス、日光市営バス]  
 < 群馬 > [関越交通、草軽交通、群馬中央バス、群馬バス、J Rバス関東(草津温泉地区)、十王自動車、上信バス、西武バス(秩父・北関東)、永井運輸、日本中央バス]  
 < 埼玉 > [朝日自動車(西部)、朝日自動車(東部)、イーグルバス、茨城急行自動車、小鹿野町営バス、川越観光自動車、グローバル交通、国際興業バス、国際興業バス(飯能地区)、国際十王交通、ジャパントローズ、十王自動車、西武バス、西武バス(秩父・北関東)、大和観光バス、東武バス(埼玉地区)、東武バス(東京・埼玉地区)、鳩山町営路線バス、花園観光バス、マイスカイ交通、丸建つばさ交通、メーター観光、ライフバス]  
 < 千葉 > [あすか交通、茨城急行自動車、九十九里鉄道、京成タクシーイースト、京成バス千葉イースト※旧CBK、京成バス千葉イースト※旧CCB、京成バス千葉イースト※旧CFB、京成バス千葉イースト※旧CGB、京成バス千葉イースト※旧CHO、京成バス千葉イースト※旧CNB、京成バス千葉イースト※旧KSE、京成バス千葉イースト※旧NRT、京成バス千葉ウエスト※旧KSE、京成バス千葉ウエスト※旧KTB、京成バス千葉ウエスト※旧SKB、京成バス千葉ウエスト※旧TBCK、京成バス千葉セントラル※旧CKK、京成バス千葉セントラル※旧CRB、京成バス千葉セントラル※旧KBS、京成バス千葉セントラル※旧KSE、京成バス千葉セントラル※旧SKB、小湊鉄道バス、J Rバス関東(館山地区)、

J Rバス関東(成田地区)、千葉シーサイドバス、東武バス(千葉地区)、東洋バス、なの花交通バス、日東交通、阪東バス、平和交通]

※「京成バス千葉ウエスト※旧KTB」には、「市川市わくわくバス」が含まれます。「京成バス千葉セントラル※旧KSE」には、「八千代市コミュニティバス」「習志野市ハッピーバス」が含まれます。「京成バス千葉ウエスト※旧KSE」には、「市川市梨丸号」が含まれます。

- < 東京 > [I K E B U S、大島バス、小田急バス、神奈川中央交通(北部)、関東バス、銀河鉄道、k mモビリティサービス、京王バス、京急バス、京成バス東京、国際興業バス、J Rバス関東(東京地区)、新日本観光自動車、西武バス、立川バス、東急バス、東京B R T、東武バス(東京・埼玉地区)、都営バス、都営バス(多摩地区)、西東京バス、八丈町営バス、日立自動車交通、日の丸自動車興業]  
 ※「京成バス東京」には、「墨田区内循環バス」が含まれます。  
 < 神奈川 > [伊豆箱根バス、江ノ電バス、小田急バス、神奈川中央交通(西部)、神奈川中央交通(東部)、神奈川中央交通(北部)、川崎市バス、京急バス(三浦半島)、相鉄バス、大新東バス、東急バス(川崎・横浜地区)、箱根登山バス、フジエクスプレス、富士急バス、富士急モビリティ(湘南)、横浜市営バス、臨港バス]  
 ※「伊豆箱根バス」には、「真鶴町コミュニティバス」が含まれます。  
 (中部)  
 < 新潟 > [泉観光バス、糸魚川バス、越後交通、頸城自動車、くびき野バス、頸南バス、頸北観光バス、東頸バス、新潟交通、新潟交通観光バス、新潟交通佐渡、南越後交通バス]  
 < 富山 > [加越能バス、関電トンネル電気バス、立山黒部貫光、富山地鉄バス]  
 < 石川 > [西日本J Rバス(金沢地区)、能登島交通、ののいちバス、北陸鉄道バス(加賀)、北陸鉄道バス(能登)]  
 ※「北陸鉄道バス」には、「北陸鉄道周遊バス」が含まれます。  
 < 福井 > [京福バス、大和交通、西日本J Rバス(近江今津地区)、福井鉄道バス]  
 < 山梨 > [富士急バス、山梨峡北交通、山梨交通]  
 < 長野 > [アルピコ交通諏訪、アルピコ交通長野、アルピコ交通松本、伊那バス、上田バス、草軽交通、J Rバス関東(伊那地区)、J Rバス関東(軽井沢地区)、J Rバス関東(小諸地区)、信南交通、西武バス(秩父・北関東)、千曲バス、長電バス、のざわ温泉交通]

- < 岐阜 > [北恵那交通、岐阜バス、白鳥交通、東鉄バス、濃飛バス、八幡観光バス、名阪近鉄バス]
- < 静岡 > [秋葉バス、伊豆箱根バス、遠鉄バス、しずてつジャストライン、大鉄アドバンス、東海バス、富士急静岡バス、富士急シティバス、富士急バス、富士急モビリティ(静岡)]
- < 愛知 > [あおい交通、岐阜バス、知多バス、豊鉄バス、名古屋市営バス、名鉄東部交通バス、名鉄バス(南部)、名鉄バス(北部)]
- < 三重 > [三岐鉄道バス、八風バス、三重交通(伊賀)、三重交通(南部)、三重交通(北部)]
- (近畿)
- < 滋賀 > [近江鉄道バス湖国バス(南部)、近江鉄道バス湖国バス(北部)、京阪バス(京滋地区)、江若交通、滋賀バス、帝産湖南交通、西日本JRバス(近江今津地区)]
- < 京都 > [京都京阪バス、京都交通(福知山地区)、京都交通(舞鶴地区)、京都市営バス、京都バス、キーンライン、京阪京都交通、京阪バス(京滋地区)、ケイルック、丹海バス、中京交通、西日本JRバス(京都地区)、阪急バス(京都)、福知山市営バス、ヤサカバス]
- < 大阪 > [大阪シティバス、大阪バス、岸和田観光バス、近鉄バス、京阪バス、高槻市営バス、南海バス、阪急バス、北港観光バス、水間鉄道バス]  
※「大阪シティバス」には、「OsakaMetroBRT」が含まれます。
- < 兵庫 > [淡路交通、伊丹市営バス、神戸市営バス、神戸六甲鉄道バス、山陽バス、神姫バス(西部)、神姫バス(東部)、神鉄バス、全但バス、阪急バス、阪神バス、本四海峡バス、みなと観光バス]
- < 奈良 > [奈良交通]
- < 和歌山 > [有鉄バス、熊野御坊南海バス(熊野エリア)、熊野御坊南海バス(御坊エリア)、大十バス、中紀バス、南海りんかんバス、明光バス、龍神バス、和歌山バスグループ]  
※「和歌山バスグループ」には、「和歌山バス」「和歌山バス那賀」が含まれます。
- (中国)
- < 鳥取 > [日本交通(倉吉地区)、日本交通(鳥取地区)、日本交通(米子地区)、日ノ丸自動車(倉吉地区)、日ノ丸自動車(鳥取地区)、日ノ丸自動車(米子地区)]
- < 島根 > [一畑バス、石見交通(中部)、石見交通(南部)、石見交通(北部)、隠岐一畑交通、奥出雲交通、松江市営バス、六日市交通]
- < 岡山 > [宇野バス、岡電バス、下電バス、中国バス、中鉄バス、中鉄北部バス、八晃運輸、備北バス、北振バス、美作共同バス、両備バス]
- < 広島 > [因の島バス、江田島バス、おのみちバス、君田交通、芸陽バス、ささき観光、さんようバス、JRバス中国(東広島地区)、JRバス中国(広島地区)、十番交通、瀬戸内産交、総企バス、中国バス、トモテツバス、備北交通、広交観光、広島交通、広島電鉄バス、広島バス、フォーブル、北振バス、本四バス開発、ボンバス]  
※「中国バス」には、「井笠バスカンパニー」が含まれます。
- < 山口 > [いわくにバス、宇部市交通局、サンデン交通、JRバス中国(山口地区)、周南近鉄タクシー、船鉄バス、ブルーライン交通、防長バス(南部)、防長バス(北部)]
- (四国)
- < 徳島 > [四国交通、徳島市営バス、徳島バス、徳島バス南部]
- < 香川 > [大川バス、琴参バス、ことでんバス、小豆島オリーブバス]
- < 愛媛 > [伊予鉄南予バス、伊予鉄バス、宇和島自動車、JR四国バス(久万高原地区)、瀬戸内バス、瀬戸内海交通]
- < 高知 > [黒岩観光バス、県交北部交通、高知高陵交通、高知西南交通、高知東部交通、JR四国バス(大栃地区)、四万十交通、とさでん交通バス、嶺北観光自動車]
- (九州)
- < 福岡 > [甘木観光バス、北九州市営バス、JR九州バス(直方地区)、昭和バス(東部)、太陽交通、西鉄バス(北九州エリア)、西鉄バス(久留米エリア)、西鉄バス(博多天神エリア)、堀川バス]
- < 佐賀 > [佐賀市営バス、JR九州バス(嬉野地区)、昭和バス(西部)、祐徳バス]
- < 長崎 > [壱岐交通、生月バス、宇久観光バス、五島自動車、西肥バス、島原鉄道バス、対馬交通、長崎県営バス、長崎バス]
- < 熊本 > [麻生交通、九州産交バス(天草)、九州産交バス(南部)、九州産交バス(北部)、熊本電鉄バス、熊本都市バス、熊本バス]
- < 大分 > [大分交通、大分バス、亀の井バス、日田バス]  
※「大分交通」には、「大交北部バス」「国東観光バス」「玖珠観光バス」が含まれます。※「大分バス」には、「白津交通」「大野竹田バス」が

- 含まれます。
- < 宮崎 > [高崎観光バス、宮崎交通(南部)、宮崎交通(北部)、本村交通]
- < 鹿児島 > [沖永良部バス、加計呂麻バス、鹿児島交通(市内)、鹿児島交通(全域)、鹿児島市営バス、さんまりん観光、JR九州バス(北薩地区)、しまバス、種子島屋久島交通、徳之島総合陸運、南国交通、まつばんだ交通、本村交通]
- < 沖縄 > [東バス、伊江島観光バス、西表島交通、沖縄エアポートシャトル、沖縄県路線バス(中部)、沖縄県路線バス(那覇)、沖縄県路線バス(南部)、沖縄県路線バス(北部)、カーリー観光、共和バス、竹富島交通、とかしき観光バス、平安座総合開発、宮古協栄バス、八千代バス、やんばる急行バス]
- ※「沖縄県路線バス」には、「那覇バス、琉球バス交通、沖縄バス、東陽バス」が含まれます。

#### ・コミュニティバス

- (茨城) [牛久市、つくば市、つくばみらい市、土浦市、取手市、龍ヶ崎市、大洗町、河内町]
- (栃木) [鹿沼市]
- (群馬) [前橋市、高崎市]
- (埼玉) [さいたま市、上尾市、朝霞市、入間市、桶川市、川口市、川越市、行田市、熊谷市、狭山市、鶴ヶ島市、所沢市、戸田市、東松山市、八潮市、和光市、蕨市]
- (千葉) [千葉市、旭市、我孫子市、印西市、浦安市、柏市、香取市、鎌ヶ谷市、佐倉市、白井市、流山市、成田市、野田市、南房総市、四街道市]
- (東京) [荒川区、板橋区、北区、江東区、渋谷区、杉並区、台東区、中央区、練馬区、文京区、港区、昭島市、あきる野市、稲城市、国立市、小金井市、国分寺市、小平市、立川市、多摩市、調布市、西東京市、八王子市、羽村市、東村山市、東大和市、日野市、府中市、町田市、三鷹市、武蔵野市、武蔵村山市]
- (神奈川) [横浜市、相模原市、綾瀬市、海老名市、茅ヶ崎市、大和市、愛川町、寒川町、二宮町、湯河原町]
- (新潟) [新潟市(北部)、新潟市(南部)、柏崎市、見附市]
- (富山) [射水市、富山市、南砺市]
- (石川) [金沢市]
- (福井) [敦賀市、越前町]

- (長野) [木曾町、生坂村]
- (岐阜) [各務原市、可児市]
- (静岡) [掛川市、富士市]
- (愛知) [岡崎市、尾張旭市、春日井市、小牧市、田原市、知多市、東海市、豊田市、長久手市、日進市、みよし市、弥富市、東郷町、南知多町]
- (京都) [京都市、綾部市、亀岡市、木津川市、城陽市、長岡京市、南丹市、福知山市、八幡市、精華町]
- (大阪) [和泉市、貝塚市、四條畷市、吹田市、富田林市]
- (兵庫) [神戸市、明石市、赤穂市、小野市、加古川市、加西市、洲本市、高砂市、たつの市、豊岡市、西宮市、西脇市、姫路市、南あわじ市、養父市、市川町、猪名川町、神河町、上郡町、香美町、佐用町、新温泉町]
- (熊本) [菊池市、合志市、御船町]

#### ◎ 探索のみ対応している路線バス・コミュニティバス(路線図なし)

路線バス: Near Me、コミュニティバス: 愛知県豊山町、東京都葛飾区、山梨県甲斐市、山梨県南アルプス市、山梨県富士川町、静岡県島田市、静岡県袋井市、静岡県藤枝市、静岡県富士宮市、静岡県焼津市、広島県府中市、広島県大崎上島町、群馬県館林市、群馬県大泉町、石川県野々市市、石川県能美市、兵庫県淡路市、広島県呉市、広島県海田町、広島県府中町、三重県多気町、三重県度会町、栃木県足利市、栃木県宇都宮市、栃木県小山市、栃木県佐野市、栃木県矢板市、群馬県太田市、群馬県下仁田町、岐阜県羽島市、岐阜県御嵩町、三重県桑名市、三重県東員町、群馬県伊勢崎市、群馬県みどり市、岐阜県高山市、奈良県大和高田市、栃木県那須塩原市、群馬県桐生市、奈良県広陵町、福井県鯖江市、京都府相楽東部地域、福岡県宗像市、福岡県芦屋町、福岡県新宮町、福岡県須恵町、埼玉県坂戸市、愛知県大府市、京都府京丹後市、愛知県一宮市、愛知県武豊町、愛知県東浦町、岐阜県中津川市、愛知県刈谷市、愛知県安城市、愛知県西尾市、愛知県蒲郡市、東京都大田区、奈良県川上村、福岡県古賀市、静岡県菊川市、兵庫県福崎町、岡山県玉野市、福岡県鞍手町、愛知県新城市、佐賀県基山町、佐賀県吉野ヶ里町、宮崎県高千穂町、山形県酒田市、愛知県清須市、福岡県嘉麻市、福岡県太宰府市、岐阜県本巣市、富山県高岡市、富山県朝日町、富山県入善町、福岡県柳川市、群馬県邑楽町、富山県魚津市、富山県砺波市、富山県滑川市、富山県立山町、福岡県春日市、三重県伊勢市、富山県小矢部市、富山県黒部市、富山県上市町、奈良県奈良市地域、福岡県遠賀町、三重県明和町、青森県青森市、新潟県上越市、石川県白山市、大阪府箕面市、福岡県田川市、福岡県苅田町、福岡県久山町、京都府舞鶴市、北海道音更町、北海道新得町、三重県菰野町、

静岡県小山町、岐阜県恵那市、岐阜県美濃加茂市、京都府向日市、福岡県飯塚市、三重県大台町、三重県木曾岬町、宮崎県串間市、福井県永平寺町、福井県美浜町、福井県若狭町、静岡県三島市、大阪府摂津市、岐阜県海津市、山口県山口市、茨城県稲敷市、秋田県仙北市、高知県宿毛市、福井県越前市、高知県四万十市、高知県三原村、奈良県橿原市、滋賀県甲賀市、大阪府阪南市、秋田県男鹿市、青森県黒石市、奈良県葛城市、石川県羽咋市、島根県邑南町、秋田県秋田市、山形県米沢市、石川県かほく市、鹿児島県南さつま市、広島県廿日市市、福島県双葉町、山口県萩市、高知県須崎市、三重県亀山市、山形県寒河江市、山形県東根市、山形県村山市、山形県上市市、山形県山辺町、三重県伊賀市、山形県中山町、山形県新庄市、福島県只見町、山形県天童市、山形県南陽市、山形県長井市、岐阜県関市、岐阜県瑞穂市、三重県松阪市、山形県尾花沢市、岐阜県山形市、福井県小浜市、山形県河北町、山形県鶴岡市、長野県塩尻市、山形県大江町、山形県白鷹町、山形県小国町、山形県真室川町、山形県金山町、大阪府大東市、沖縄県与那国町、山形県朝日町、山形県庄内町、山形県鮭川村、山形県大蔵村、長野県長野市、沖縄県糸満市、沖縄県沖縄市、沖縄県久米島町、沖縄県伊平屋村、沖縄県国頭村、長野県須坂市、沖縄県東村、沖縄県北中城村、沖縄県多良間村、福井県坂井市、沖縄県粟国村、沖縄県中城村、沖縄県読谷村、沖縄県南城市、山形県西川町、福井県勝山市、高知県安芸市、高知県津野町、高知県中土佐町、兵庫県加東市、沖縄県うるま市、高知県南国市、高知県四万十町、兵庫県宝塚市、高知県田野町、高知県安田町、愛媛県大洲市、岐阜県岐南町、愛知県豊橋市、埼玉県秩父市、高知県香南市、三重県南伊勢町、高知県芸西村、高知県室戸市、岡山県瀬戸内市、茨城県境町、北海道白老町、高知県土佐市、鳥取県米子市、島根県安来市、長野県松本市、山梨県甲州市、栃木県那須町、群馬県みなかみ町、茨城県笠間市、秋田県潟上市、静岡県川根本町、岐阜県飛騨市、埼玉県杉戸町、滋賀県東近江市、大阪府4市町村コミバス、大阪府太子町、新潟県燕市、新潟県三条市、三重県熊野市、宮城県名取市、宮崎県都農町、岡山県真庭市、北海道岩内町、広島県坂町、青森県東北町、岡山県津山市、宮城県石巻市、大阪府千早赤阪村、鹿児島県大和村、新潟県妙高市、群馬県板倉町、岩手県一関市、岩手県奥州市、岩手県北上市、岩手県花巻市、群馬県安中市、大阪府寝屋川市、新潟県十日町市、岩手県住田町、岩手県陸前高田市、新潟県阿賀野市、鳥取県鳥取市、静岡県静岡市、徳島県三好市、福井県大野市、秋田県湯沢市、三重県津市、北海道安平町、青森県七戸町、秋田県南秋地域、茨城県筑西市、群馬県沼田市、群馬県藤岡市、群馬県高山村、新潟県新発田市、奈良県安堵町、福岡県久留米市、福岡県豊前市、島根県出雲市、香川県観音寺市、福岡県川崎町、福岡県みやま市、岐阜県八百津町、岐阜県土岐市、佐賀県鳥栖市、島根県松江市、長野県諏訪

市、鳥取県岩美町、鳥取県若桜町、鳥取県日南町、鳥取県日野町、鳥取県琴浦町、鳥取県三朝町、鳥取県八頭町、鳥取県南部町、鳥取県江府町、三重県紀宝町、愛知県犬山市、大分県由布市、宮崎県延岡市、群馬県中之条町、香川県三豊市、沖縄県名護市、和歌山県有田川町、青森県五戸町、愛知県知立市、長野県立科町、長野県千曲市、三重県鳥羽市、新潟県村上市、福井県福井市、島根県雲南市、山口県光市、秋田県由利本荘市、新潟県湯沢町、北海道岩宇地域、三重県名張市、北海道恵庭市、秋田県大仙市、群馬県渋川市、群馬県南牧村、群馬県上野村、長野県大町市、長野県豊丘村、滋賀県日野町、奈良県香芝市、福島県三春町、長野県南木曾町、長野県喬木村、神奈川県秦野市、長野県松川町、長野県阿智村、長野県高森町、長野県大鹿村、鹿児島県霧島市、岩手県野田村、長野県岡谷市、広島県庄原市、秋田県三種町、大分県中津市、京都府京丹波町、長野県根羽村、滋賀県野洲市、長野県野沢温泉村、長野県下伊那南部地域、長野県川上村、大分県宇佐市、宮城県気仙沼市、群馬県東吾妻町、長野県小谷村、滋賀県湖南市、滋賀県栗東市、滋賀県高島市、滋賀県長浜市、滋賀県守山市、大分県国東市、秋田県にかほ市、秋田県横手市、東京都瑞穂町、滋賀県草津市、和歌山県海南市、和歌山県紀の川市、埼玉県本庄市、東京都清瀬市、和歌山県橋本市、愛媛県伊予市、宮城県富谷市、岩手県八幡平市、埼玉県神川町、神奈川県大井町、静岡県湖西市、岐阜県揖斐川町、福岡県大野城市、長野県飯島町、広島県三原市、長野県上田市、愛知県瀬戸市、長野県池田町、東京都神津島村、東京都三宅村、神奈川県厚木市、愛知県津島市、愛媛県西予市、大阪府交野市、岐阜県岐阜市、岐阜県瑞浪市、千葉県君津市、宮城県七ヶ浜町、愛知県北設楽郡、愛知県常滑市、埼玉県飯能市、東京都狛江市、岐阜県郡上市、岐阜県笠松町、栃木県栃木市、愛知県稲沢市、和歌山県串本町、宮城県登米市、千葉県松戸市、東京都小笠原村、神奈川県横須賀市、岐阜県垂井町、愛知県豊明市、愛知県大口町、三重県いなべ市、和歌山県那智勝浦町、長崎県川棚町波佐見町、北海道滝川市、愛知県豊川市、愛知県美浜町、兵庫県宍粟市、香川県直島町、岐阜県大垣市、埼玉県春日部市、神奈川県座間市、岐阜県七宗町、埼玉県羽生市、埼玉県ふじみ野市、福井県池田町、長野県軽井沢町、岐阜県下呂市、愛知県愛西市、滋賀県近江八幡市、佐賀県武雄市、熊本県山都町、埼玉県草加市、福岡県築上町、北海道森町、神奈川県山北町、岐阜県多治見市、三重県四日市市、埼玉県富士見市、東京都日の出町、神奈川県藤沢市、新潟県加茂市、岐阜県輪之内町、愛知県あま市、愛知県幸田町、栃木県大田原市、佐賀県伊万里市、長崎県長崎市、福島県本宮市、茨城県常総市、茨城県下妻市、茨城県結城市、佐賀県太良町、埼玉県鴻巣市、長崎県東彼杵町、埼玉県深谷市、埼玉県毛呂山町、長崎県五島市、茨城県ひたちなか市、栃木県壬生町、神奈川

県川崎市、愛知県碧南市、長崎県松浦市、埼玉県加須市、埼玉県久喜市、福岡県添田町、徳島県吉野川市、福岡県篠栗町、長崎県佐世保市、埼玉県新座市、石川県津幡町、福岡県福津市、長崎県小値賀町、青森県十和田市、徳島県つるぎ町、大阪府河内長野市、福岡県筑後市、埼玉県幸手市、埼玉県宮代町、徳島県東みよし町、長崎県雲仙市、長崎県平戸市、徳島県海陽町、徳島県上勝町、徳島県松茂町、石川県内灘町、山口県岩国市、徳島県徳島市、徳島県那賀町、佐賀県鹿島市、埼玉県上里町、長野県木曾広域連合、福島県二本松市、福島県三島町、埼玉県皆野町、山口県上関町、山口県下松市、山口県和木町、徳島県鳴門市、佐賀県小城市、山梨県北杜市、福島県広野町、島根県益田市、福島県白河市、福島県楢葉町、福島県泉崎村、福島県北塩原村、茨城県北茨城市、茨城県行方市、栃木県真岡市、岡山県新見市、山口県周防大島町、岡山県勝央町、岡山県奈義町、山口県美祢市、山梨県韮崎市、山梨県身延町、岡山県井原市、岡山県岡山市、岡山県早島町、福島県大熊町、栃木県那須烏山市、岡山県赤磐市、高知県香美市、高知県いの町、福岡県北九州市、北海道赤井川村、愛知県名古屋市、高知県佐川町、福岡県朝倉市、岡山県備前市、奈良県大和郡山市、岡山県鏡野町、岩手県釜石市、岩手県西和賀町、茨城県神栖市、三重県尾鷲市、岡山県高梁市、岡山県和気町、高知県本山町、高知県北川村、大分県竹田市、岩手県田野畑村、福島県新地町、神奈川県平塚市、和歌山県かつらぎ町、高知県大月町、佐賀県みやき町、千葉県鴨川市、千葉県山武市、佐賀県白石町、大分県白杵市、岩手県宮古市、千葉県匝瑳市、京都府宇治田原町、佐賀県嬉野市、北海道北広島市、千葉県市原市、奈良県野迫川村、福島県会津若松市、福岡県直方市、鹿児島県出水市、青森県平川市、福島県大玉村、千葉県神崎町、千葉県栄町、大阪府柏原市、千葉県茂原市、千葉県鋸南町、山梨県南部町、三重県川越町、和歌山県紀美野町、和歌山県太地町、香川県丸亀市、愛媛県松野町、高知県仁淀川町、島根県大田市、島根県西ノ島町、愛媛県内子町、青森県八戸市、青森県外ヶ浜町、青森県深浦町、福島県柳津町、東京都目黒区、愛媛県愛南町、青森県平内町、岩手県久慈市、岩手県金ヶ崎町、千葉県大網白里市、和歌山県古座川町、福岡県宮若市、宮崎県日向市、青森県五所川原市、青森県階上町、青森県蓬田村、奈良県生駒市、香川県綾川町、香川県宇多津町、佐賀県有田町、北海道遠軽町、北海道佐呂間町、青森県鶴田町、青森県新郷村、宮城県白石市、静岡県長泉町、香川県土庄町、大分県九重町

営バス、名鉄バス、京阪京都交通、京阪バス、西東京バス、神奈川中央交通、相鉄バス、西鉄バス、都営バス、京王バス、京急バス、東急バス、江ノ電バス、川崎市バス、臨港バス、遠鉄バス、京都バス、西日本JRバス、神姫バス、JR九州バス、三重交通、山梨交通、京成バス千葉セントラル※旧KSE、小田急バス、マイスカイ交通、kmモビリティサービス、関東バス、立川バス、東武バス、朝日自動車、西武バス、大新東バス、箱根登山バス、東海バス、伊豆箱根バス、群馬中央バス、上信バス、日本中央バス、グローバル交通、あすか交通、京成バス千葉ウエスト※旧KT B、京成バス千葉セントラル※旧CR B、日東交通、JRバス関東、関東自動車、小鹿野町営バス、川越観光自動車、国際十王交通、大和観光バス、丸建つばさ交通、ライフバス、千葉シーサイドバス、京成バス千葉ウエスト※旧T B C K、東洋バス、茨城交通、関東鉄道バス(関東鉄道観光バスのみ)、永井運輸、小湊鐵道バス、京成バス千葉セントラル※旧S K B、京成バス千葉セントラル※旧C K K、京成バス千葉イースト※旧C H O、関越交通、イーグルバス、加越能バス、芸陽バス、広島交通、北陸鐵道バス、大阪シティバス、阪急バス、JRバス中国、広島電鉄バス、広島バス、江若交通、静岡県菊川市、ヤサカバス、淡路交通、山陽バス、近江鐵道バス湖国バス、京都京阪バス、近鉄バス、高槻市営バス、神戸市営バス、伊丹市営バス、阪神バス、みなと観光バス、南海バス、奈良交通、和歌山バスグループ、山形県酒田市、愛知県清須市、福岡県嘉麻市、福岡県太宰府市、岐阜県本巣市、富山県高岡市、福岡県柳川市、佐賀市営バス、祐徳バス、群馬県邑楽町、富山県魚津市、富山県砺波市、富山県滑川市、岐阜県可児市、福岡県芦屋町、三重県伊勢市、栃木県小山市、富山県小矢部市、富山県黒部市、北恵那交通、富山県富山市、奈良県奈良市地域、福岡県古賀市、福岡県遠賀町、福岡県宗像市、青森県青森市、新潟県上越市、石川県白山市、大阪府箕面市、福岡県苅田町、福岡県久山町、栃木県佐野市、拓殖バス、山梨県南アルプス市、山梨県富士川町、愛知県豊山町、北海道音更町、北海道新得町、静岡県小山町、岐阜県恵那市、岐阜県美濃加茂市、福岡県飯塚市、秋葉バス、宮崎県串間市、群馬バス、熊野御坊南海バス、日立自動車交通、愛知県知多市、亀の井バス、愛知県西尾市、静岡県焼津市、明光バス、南海りんかんバス、大阪府摂津市、栃木県足利市、福井県鯖江市、石川県能美市、岐阜県海津市、愛知県豊田市、福島交通バス、愛知県新城市、山口県山口市、あおい交通、桜東バス、ブルーバス、茨城県稲敷市、静岡県三島市、三重県桑名市、四万十交通、愛知県小牧市、高知県宿毛市、奈良県橿原市、滋賀県甲賀市、江田島バス、石川県羽咋市、高知県四万十市、愛知県東郷町、静岡県袋井市、石川県かほく市、福井県美浜町、鹿児島県南さつま市、広島県廿日市市、下電バス、広交観光、ささき観光、ことでんバス、高知県須崎市、北海道北見バス、豊鉄バス、徳島市営バス、三重県亀山市、十勝バス、千葉県佐倉市、富士急シティバス、山形県寒河江市、山形県東根市、山形県村山市、青森市営バス、熊本バス、山形県山辺町、東京都調布市、備北交通、東

### ◎ 乗り場番線情報に対応しているバス会社(一部停留所のみ)

仙台市営バス、国際興業バス、横浜市営バス、名古屋市営バス、京都市

京都渋谷区、京成バス千葉イースト※旧CNB、平和交通、九州産交バス、熊本都市バス、埼玉県川越市、千葉県浦安市、東京都国分寺市、東京都八王子市、三重県伊賀市、山形県中山町、山形県新庄市、秋田県秋田市、埼玉県朝霞市、山形県天童市、山形県南陽市、岐阜バス、山形県長井市、岐阜県関市、岐阜県瑞穂市、三重県松阪市、嶺北観光自動車、山形県尾花沢市、岐阜県山県市、サンデン交通、山形県山形市、福井県小浜市、黒岩観光バス、高知高陵交通、熊本電鉄バス、山形県河北町、伊江島観光バス、東バス、山形県鶴岡市、長野県塩尻市、岐阜県御嵩町、昭和バス、山形県大江町、山形県白鷹町、山形県小国町、山形県真室川町、山形県金山町、大阪府大東市、沖縄県与那国町、松江市営バス、山形県朝日町、山形県庄内町、山形県鮭川村、山形県大蔵村、岐阜県羽島市、沖縄県糸満市、沖縄県沖繩市、沖縄県久米島町、沖縄県国頭村、伊予鉄バス、鹿児島市営バス、十王自動車、山形県米沢市、富山県南砺市、長野県須坂市、両備バス、新潟県見附市、日の丸自動車興業、IKEBUS、タケヤ交通、埼玉県行田市、沖縄県東村、秋田県男鹿市、沖縄県北中城村、沖縄県多良間村、福井県坂井市、沖縄県中城村、沖縄県読谷村、高知西南交通、沖縄県南城市、大和交通、高知東部交通、道南バス、山形県西川町、福井県勝山市、会津バス、草軽交通、千葉県白井市、三重県多気町、三重県明和町、三重県大台町、南部バス、三重県東員町、高知県安芸市、高知県津野町、愛知県刈谷市、岡山県玉野市、高知県中土佐町、福岡県田川市、高知県南国市、日光交通バス、千曲バス、高知県四万十町、兵庫県宝塚市、高知県田野町、高知県安田町、カリー観光、北海道中央バス、愛媛県大洲市、岐阜県岐南町、日光市営バス、滋賀バス、ケイルック、防長バス、愛知県田原市、愛知県豊橋市、兵庫県洲本市、東北アクセス、兵庫県上郡町、長崎県営バス、愛知県南知多町、阿寒バス、大十バス、能登島交通、日ノ丸自動車、道北バス、伊予鉄南予バス、銀河鉄道、三岐鉄道バス、高知県香南市、三重県南伊勢町、南越後交通バス、しまバス、やんばる急行バス、高知県芸西村、有鉄バス、高知県室戸市、岡山県瀬戸内市、千葉県柏市、兵庫県南あわじ市、岩手県北バス、茨城県境町、兵庫県西宮市、愛知県長久手市、ふらのバス、愛子観光バス、北海道白老町、高知県土佐市、京成バス千葉イースト※旧NRT、小豆島オリーブバス、鳥取県米子市、福井鉄道バス、兵庫県明石市、徳島バス南部、西表島交通、富山地鉄バス、四国交通、静岡県島田市、名阪近鉄バス、千葉県流山市、兵庫県西脇市、岡電バス、茨城県つくば市、岐阜県高山市、北海道バス、信南交通、福島県只見町、長野県松本市、山梨県甲州市、宇野バス、群馬県大泉町、ばんけいバス、空知交通、茨城急行自動車、栃木県那須町、北振バス、県交北部交通、宇部市交通局、宮城交通、日田バス、高崎観光バス、根室交通、宗谷バス、北紋バス、宮崎交通、竹富島交通、旭川電気軌道、群馬県みなかみ町、しずてつジャストライン、神奈川県横浜市、茨城県笠間市、濃飛バス、徳島バス、阪東バス、富士急モビリティ、秋田県湯上市、群馬県下仁田町、兵庫県市川町、兵庫県

小野市、琴参バス、山形県上市市、富士急バス、愛知県尾張旭市、岐阜県飛騨市、とさでん交通バス、静岡県掛川市、群馬県太田市、兵庫県佐用町、兵庫県神戸市、兵庫県猪名川町、兵庫県加古川市、富士急静岡バス、新潟交通、群馬県桐生市、埼玉県杉戸町、滋賀県東近江市、越後交通、兵庫県淡路市、新潟県燕市、新潟県三条市、三重県熊野市、宮城県名取市、宮崎県都農町、東京都羽村市、中国バス、秋北バス、北海道岩内町、広島県坂町、青森県東北町、埼玉県熊谷市、龍神バス、宮城県石巻市、福井県若狭町、福岡県須恵町、兵庫県神河町、兵庫県加西市、栃木県那須塩原市、長野県長野市、福知山市営バス、富山県立山町、岩手県一関市、岩手県奥州市、岩手県北上市、群馬県安中市、埼玉県さいたま市、徳島県三好市、福井県大野市、兵庫県赤穂市、下段モーターズ、秋田県湯沢市、三重県津市、兵庫県福崎町、静岡県静岡市、兵庫県豊岡市、兵庫県高砂市、京都府綾部市、兵庫県新温泉町、兵庫県養父市、北海道安平町、青森県七戸町、秋田県南秋地域、群馬県沼田市、群馬県藤岡市、群馬県高山村、奈良県安堵町、福岡県久留米市、東京BRT、埼玉県和光市、神奈川県二宮町、福岡県豊前市、福岡県新宮町、アルピコ交通長野、島根県出雲市、鳥取県鳥取市、香川県観音寺市、福岡県川崎町、福岡県みやま市、岐阜県八百津町、岐阜県土岐市、佐賀県鳥栖市、愛知県みよし市、富山県射水市、福井県敦賀市、アルピコ交通諏訪、船鉄バス、大島バス、島根県松江市、三重県木曾岬町、長野県諏訪市、沖縄エアポートシャトル、鳥取県岩美町、鳥取県若桜町、鳥取県日南町、鳥取県日野町、鳥取県琴浦町、鳥取県三朝町、鳥取県八頭町、鳥取県南部町、鳥取県江府町、三重県紀宝町、京成バス千葉イースト※旧CCB、一畑バス、南国交通、愛知県犬山市、大分県由布市、宮崎県延岡市、千葉県香取市、香川県三豊市、沖縄県名護市、くしろバス、和歌山県有田川町、青森県五戸町、愛知県知立市、大分交通、長野県立科町、長野県千曲市、三重県鳥羽市、福井県福井市、島根県雲南市、山口県光市、秋田県由利本荘市、北海道岩宇地域、三重県名張市、高知県三原村、秋田県大仙市、群馬県渋川市、長野県大町市、長野県豊丘村、滋賀県日野町、長野県南木曾町、長野県喬木村、長野県松川町、長野県阿智村、長野県高森町、長野県大鹿村、愛知県東海市、岩手県野田村、長野県岡谷市、秋田県三種町、大分県中津市、長野県木曾町、京都府京丹波町、長野県根羽村、滋賀県野洲市、長野県野沢温泉村、長野県下伊那南部地域、長野県川上村、新潟県村上市、宮城県気仙沼市、秋田中央交通、長野県小谷村、滋賀県湖南市、滋賀県栗東市、滋賀県高島市、滋賀県長浜市、滋賀県守山市、秋田県にかほ市、秋田県横手市、東京都瑞穂町、滋賀県草津市、和歌山県海南市、和歌山県紀の川市、埼玉県本庄市、東京都清瀬市、和歌山県橋本市、愛媛県伊予市、宮城県富谷市、静岡県湖西市、岐阜県揖斐川町、長野県飯島町、京都府南丹市、長野県上田市、愛知県瀬戸市、長野県池田町、東京都神津島村、東京都三宅村、愛知県津島市、京成バス東京、京成バス千葉ウエスト※旧SKB、京成バス千葉セントラル※旧KBS、岐阜県岐阜市、岐阜県瑞浪市、千葉県君津市、

宮城県七ヶ浜町、愛知県北設楽郡、愛知県常滑市、埼玉県飯能市、岐阜県郡上市、岐阜県笠松町、白鳥交通、栃木県栃木市、愛知県稲沢市、和歌山県串本町、八幡観光バス、千葉県松戸市、神奈川県横須賀市、愛知県豊明市、三重県いなべ市、和歌山県那智勝浦町、兵庫県宍粟市、香川県直島町、京成タクシーイースト、なの花交通バス、九十九里鐵道、京福バス、岐阜県大垣市、埼玉県春日部市、岐阜県七宗町、京成バス千葉イースト※旧C B K、京成バス千葉イースト※旧C G B、埼玉県ふじみ野市、福井県池田町、長野県軽井沢町、滋賀県近江八幡市、福岡県築上町、三重県四日市市、八戸市交通部、新潟県加茂市、岐阜県輪之内町、栃木県大田原市、佐賀県伊万里市、福島県本宮市、茨城県結城市、岩手県交通、栃木県壬生町、愛知県碧南市、福岡県添田町、徳島県吉野川市、石川県津幡町、福岡県福津市、徳島県つるぎ町、福岡県筑後市、徳島県東みよし町、徳島県海陽町、徳島県上勝町、徳島県松茂町、山口県岩国市、徳島県徳島市、徳島県那賀町、長野県木曾広域連合、千葉県四街道市、徳島県鳴門市、Near Me、山梨県北杜市、岐阜県各務原市、茨城県行方市、岡山県新見市、神奈川県茅ヶ崎市、岩手県花巻市、石川県野々市市、岡山県勝央町、堀川バス、岡山県奈義町、東京都日の出町、山梨県韮崎市、山梨県身延町、岡山県井原市、岡山県岡山市、岡山県早島町、岡山県赤磐市、高知県香美市、高知県の町の町、福岡県北九州市、東京都あきる野市、庄内交通、愛知県名古屋市、高知県佐川町、岡山県備前市、奈良県大和郡山市、岡山県鏡野町、美作共同バス、岩手県西和賀町、三重県尾鷲市、岡山県和気町、高知県本山町、高知県北川村、大分県竹田市、和歌山県かつらぎ町、高知県大月町、大分県臼杵市、秋田県仙北市、富山県上市町、京成バス千葉ウエスト※旧K S E、京成バス千葉イースト※旧K S E、静岡県川根本町、福岡県直方市、千葉県成田市、青森県平川市、福岡県鞍手町、長崎県平戸市、山梨県南部町、三重県川越町、香川県丸亀市、高知県仁淀川町、太陽交通、青森県八戸市、青森県外ヶ浜町、青森県深浦町、東京都目黒区、青森県平内町、福岡県宮若市、宮崎県日向市、青森県五所川原市、青森県階上町、青森県蓬田村、奈良県生駒市、北海道遠軽町、北海道佐呂間町、青森県鶴田町、青森県新郷村、愛知県あま市、香川県土庄町

## 駅名入力時の注意

### ① 駅名の入力

駅名入力時に入力可能な文字は以下の通りです。

入力箇所	文字の種類	備考
出発地	全角かな／カナ、ローマ字、漢字	半角カナ利用不可
目的地	全角かな／カナ、ローマ字、漢字	半角カナ利用不可

### ② 「？」を利用した駅名探索

駅名入力フォームにて、「コウ」と入力すると、「コウ」という読みで始まるすべての駅名の一覧を表示しますが、「?コウ」と入力すると、「コウ」という読みを含んだすべての駅名を一覧表示します。(全角かな／カナ、ローマ字、漢字にて利用できます。)

<入力例：コウエンジの場合>

入力文字	表示される駅名リストの一部
コウエンジ	高円寺、高円寺駅入口、高円寺駅北口など
?コウエンジ	高円寺、新高円寺、東高円寺、柏の葉公園住宅前など

### ③ ローマ字による駅名探索時の注意

ローマ字を入力するときは、「ン」の後に母音や「ヤ」行が入る場合にご注意ください。

<入力例：新横浜の場合>

入力文字	読みの判断
SHINYOKOHAMA	シニョコハマ
SHINNYOKOHAMA	シンヨコハマ (⇒新横浜が表示されます)

### ④ 駅名の修飾

駅名の中には、鉄道会社名などで修飾されている駅名もありますのでご注意ください。

<例：難波駅の場合>

駅名	読み	鉄道会社名
なんば(南海線)	なんば	南海電気鉄道
なんば(地下鉄)	なんば	OsakaMetro
大阪難波	おおさかなんば	近畿日本鉄道 阪神電気鉄道
JR難波	じえいあーるなんば	JR西日本

## 経路探索の制限事項

### 採用する列車や便について

#### ● 平均経路の探索時

平均経路の探索結果に採用される経路ではダイヤ情報（時刻表データ）は反映されていません。そのため通勤快速のようにラッシュアワーにのみ存在する便や、便数の少ない列車などは一日を平均すると平均待ち時間（駅の改札を出るまでの時間やホーム間の移動時間など）が大きくなるという理由で採用されない場合があります。また、季節列車、臨時列車、夜行列車は考慮されません。

また、空路の場合は1日に1便しか運行されない場合でも平均待ち時間が約20分で設定されており、実際の待ち時間とは一致しません。曜日によって運航する空路に関しては、出発日を無視し経路を探索するようにしています。

#### ● ダイヤ経路の探索時

経路はダイヤを元に探索されるので、短い区間でも有料特急を利用するなど、希望する経路が探索されない場合があります。そのような場合には、「設定」メニューから「探索条件の設定」にて条件設定を行ったうえで再度ダイヤ探索を行ってください。

季節列車、臨時列車、夜行列車は搭載されている情報を元に考慮されます。

### 全国鉄道路線図について

全国鉄道路線図は、表示不可能な駅（季節駅など）もあります。そのため路線図上で指示できる駅と、入力によって指示できる駅で、若干の違いがあります。

### ダイヤ情報について

「駅すぱあと」では可能な限り、鉄道会社、バス会社、航空会社、航海会社からの最新情報を元にダイヤ情報などを作成していますが、全ての情報が常に最新の状態になっているとは限りません。また、ある程度の過去や未来の日付での探索は可能ですが、探索可能な日付には

制限があります。ダイヤ情報はバージョン情報が基準となります。そのため、「バージョン情報」の「鉄道時刻表」の日付よりある程度かけ離れた日付を設定されますと、正常なダイヤ情報が表示されない場合があります。さらに、探索速度などへの影響を考慮して、遠い過去や未確定情報には対応していません。航空ダイヤは概ね2ヵ月毎に改正され、鉄道ダイヤも数ヵ月毎には改正されています。正確な情報を得るには、各鉄道会社、バス会社、航空会社、航海会社にご確認ください。このバージョンで対応しているダイヤ情報の詳細は、改訂内容（Readme.txt）をご確認ください。

<「バージョン情報」の確認方法>  
(Windows) [ヘルプ] → [バージョン情報]  
(イントラネット) 画面左下の [バージョン]

### 探索結果のダイヤ情報の表示について

ダイヤ情報のある経路は、探索結果の時刻を太字で表示します。ダイヤ情報のない経路は平均待ち時間を加味した時刻を（細字）で表示します。

### ダイヤ情報を利用した探索結果について

#### ● 平均経路の探索

ダイヤを加味していない探索結果にダイヤを当てはめる場合、現在表示されている経路で利用可能な路線に対してダイヤを探索します。そのため、日付や時間によっては別の経路でより最適な経路が存在する場合があります。また、ダイヤ探索後の経路では、出発駅での平均待ち時間や目的駅でのホームから出口までの時間が考慮されないため、ダイヤを当てはめる前の経路より所要時間が短くなります。そのため、到着時刻や利用経路などに若干の差異があります。

#### ● ダイヤ経路の探索

予め設定した出発・到着時刻を元に経路を探索します。平均経路の探索モードにて探索した経路に後からダイヤを当てはめる結果とは異なる場合があります。

## 運賃について

「駅すばあと」での各経路の運賃は、乗車駅から降車駅の2点間の距離により算出しています。そのため、下記のような場合、運賃が正しく算出されない場合があります。あらかじめご注意ください。

- ・ 戻る経路（探索結果にマークが表示される）
- ・ 出発地と目的地が同じような周遊する経路
- ・ 計算対象エリア以外のICカード乗車券を利用した運賃
- ・ 助成金制度等による割引運賃

また、料金は「指定席」が優先されて計算されますが、これ以外にも、「指定席(S WorkPシート)」、「自由席」、「グリーン」、「グランクラス」、「立席」、「特定特急料金」「座席未指定料金」などの料金区分があり、区間ごとに料金区分を選択できます。JRにおける「立席」料金は、指定席のみの列車で座席に空きが無い時に発売される場合があります。もし空席があっても座ることはできません。「特定特急料金」は、指定席のみの列車で発売される区間（盛岡－新函館北斗、盛岡－秋田）があり、空席があれば座ることができます。どちらも通常は自由席料金と同額です。料金区分の詳細については、各鉄道会社にお問い合わせください。

### ！ 見込の金額、改定前の金額について

「見込の金額」、または「改定前の金額」は、以下の場合に探索結果画面の経路表示部の金額の後ろにアイコン▲が表示されます。

< 運賃の種類が「片道」「往復」の場合 >

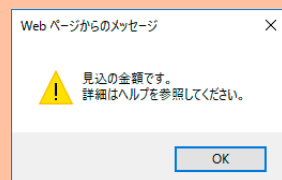
乗車券	450円 ▲
料金	1,000円 ▲

< 運賃の種類が「定期」の場合 >

1ヵ月	13,550円 ▲
3ヵ月	38,610円 ▲
6ヵ月	65,020円 ▲

また、アイコン (▲) をクリックするとメッセージが表示されます。

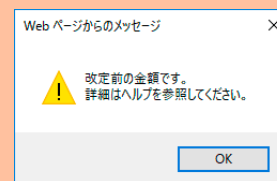
< 見込の金額時に表示されるメッセージ >



「見込の金額」とは・・・

- ・ ヴァル研究所が独自に入手した情報から算出した金額の場合
- ・ 駅やバス停が新設されてダイヤ情報は入っているが、運行情報を事業者から得ていない時に、新設された駅やバス停の前後の運賃データから見込みで算出した場合

< 改定前の金額時に表示されるメッセージ >



「改定前の金額」とは・・・  
事業者の運賃や料金、定期金額が改定された場合に、改定前の金額である場合

大井川鐵道井川線の運賃について

2026年7月1日以降における大井川鐵道井川線の運賃は、募集型企画旅行商品として発売される場合の金額を表示します。

## 往復運賃について

JRの往復割引を計算します。JRの復路の指定席特急料金は往路の出発日をもとに閑散期、通常期、繁忙期を判断し計算しますので、復路の日付によっては実際の料金と異なる場合があります。ただし、往復割引対象外の金額については単純に2倍した金額を表示します。

## ICカード運賃計算について


ICカード運賃は各交通事業者の発行する小冊子または、Webサイト等で公開されている情報を元に計算しています。計算された結果は実際の金額と異なる場合がありますので、参考情報としてご利用ください。

以下のICカードが利用できるエリアで計算が可能です。


- ※ 利用できる事業者または路線は、実際と異なる場合があります。
- ※ 路線バスについては、カード毎に対応を限定しているバス会社があります。

Kitaca、SAPICA、icsca、Suica、モノレールSuica、りんかいSuica、PASMO、ecomya、passca、TOICA、manaca、LuLuCa、ナイスパス、ICOCA、PiTaPa、らんでんカード、Hareca、SHIKOKUICOCA、IruCa、

ですか、SUGOCA、monoSUGOCA、nimoca、でんでん nimoca、は  
やかけん、くまモンの ICCARD、Rapica、OKICA、Odeca、NORUCA、  
hanica、itappy、CI-CA、ICAS nimoca、emica、NicoPa、ICa、ayuca、  
りゅーと、kinoca、totra、KURURU、iGUCA、AOPASS、ハチカ、  
nolbé、cherica、Iwate Green Pass、AkiCA、Towada SkyBlue Pass、  
MegolCa、Shuhoku Orange Pass、AIZU NORUCA、MOBIRY DAYS、  
いわさき IC カード

 IC 運賃と現金で運賃に差異が発生するカード

- ・ TOICA、manaca、ICOCA、SUGOCA、emica の一部区間
- ・ MOBIRY DAYS、ecomyca、passca、totra、nolbé、Hareca
- ・ ですか：とさでん交通全線 (毎月 20 日限定)
- ・ Suica
- ・ PASMO (1 円単位での二重運賃を実施している事業者を含む)

 ・新幹線を利用した経路には対応しておりません。  
 ・特殊割引運賃に対応するため、大阪市高速電気軌道・大阪シティバスを乗り継ぐ場合、例外として IC カード運賃が表示されます。

## JR と相模鉄道の相互直通運転について

「駅すばあと」では、全て JR を利用した場合、以下のように探索結果を表示します。

- ・ 鶴見－川崎－武蔵小杉－羽沢横浜国大を探索した場合  
普通運賃（切符）の場合、武蔵小杉駅が切れ目となり、鶴見駅－武蔵小杉駅までの運賃と武蔵小杉駅－羽沢横浜国大駅のそれぞれの区間運賃が表示されます。  
IC 運賃の場合は、切れ目がなくなり合計金額が表示されます。
- ・ 横浜－羽沢横浜国大を探索した場合  
武蔵小杉駅で折り返す経路が表示されます。  
定期券は二区間定期と区間外定期を表示します。
- ・ 川崎－羽沢横浜国大を探索した場合  
横浜駅、武蔵小杉駅で 2 回折り返す経路が表示されます。  
定期券は 区間外定期を表示します。

## 定期代について

営業キロが 300km 以下の経路についてのみ定期代を表示します。ただし、鉄道会社によっては営業キロが 300km 以下でも、特急列車等を利用した場合などは定期代が表示されないこともあります。また、JR の定める特定の分岐区間に対する区間外乗車の特例に対応していない場合があるほか、発売されていない経路でも定期代が表示されることがあります。実際の発売有無については各鉄道会社にお問い合わせください。

## 探索の基準について

### ● 平均経路の探索

経路探索はすべて時間（平均待ち時間や平均乗車時間など）を基準に行っています。運賃順は時間により探索された探索結果の運賃順です。これは最低運賃の経路を探索しても、全国という距離では時

間的に現実的でない探索結果になるからです。たとえば、札幌－鹿児島を探索した場合、空路、特急列車利用が一般的ですが、最低運賃で探索を行うと各駅停車で 2 日以上かけて乗り継ぐ経路を探索してしまいます。このため、時間を基準として探索した空路・特急列車などを運賃順で表示しています。

### ● ダイヤ経路の探索

経路はすべて出発日時または到着日時を基準に、出発日時を指定した場合には早く到着し遅く出発する経路を、到着日時を指定した場合には遅く出発し早く到着する経路を優先的に表示しています。その為、平均経路の探索の探索結果から同じ日時にダイヤ探索を行った場合と経路が異なる場合があります。また、同日時に出発または到着する複数の経路がある場合は所要時間の短い経路が優先的に表示される場合があります。

## 乗車距離について

営業距離の合計を基準にしているため経路によっては運賃計算距離と一致しない場合があります。また空路は、概算距離を表示します。

## 探索経路数について

探索経路数は最大 20 経路まで指定できます。しかし同一経路を戻るような時間的に意味のない探索結果は、できる限り採用しません。そのため指定の数だけ探索結果が得られない場合があります。なお、回答数の設定については、ヘルプの探索条件の設定をご覧ください。

## 路線バスについて

乗り継ぎ運賃と通学定期には未対応です。所要時間は平日日中の平均時間です。距離は 100 メートル単位で表示しているため、事業者の定めた営業距離と異なる場合があります。午前あるいは午後のみ運行する系統は、一日運行するものとみなします。

## 海路について

国内で運航するほぼ全ての路線に対応しています。  
ただし、以下の路線は除外しておりますのでご了承ください。

<除外路線>

渡船、遊覧船、周遊船、クルーズ船  
乗船制限有りの路線（社員・島民専用等）

## 空路について

鉄道路線のみでの探索結果では、全国という距離では時間的に現実的でない事があります。そのため主要都市間を空路で結び、より現実的な探索結果を求めるようにしています。ただし、一部離島、地方都市への空路は考慮されていないものもあります。

運賃・ダイヤ等は運航各社において予告なく変更される場合があります。また、運賃料金改定・変更、およびダイヤ改正・変更に関する情報を弊社が把握できないことがあり、最新の運賃料金・ダイヤに対応できていない場合があります。臨時便、欠航便を含む最新情報は必ず航空各社にご確認ください。

なお、運航に際しては、空港の利用状況、天候の急変など諸事情により、安全運航確保に支障の恐れがある場合には、発着時刻および到着地の変更や運航の取消しがあります。

「コードシェア便」は、運航する航空会社と予約・発券する航空会社が異なる場合があります。また「コードシェア便」以外でも運航する航空会社と予約・発券する航空会社が異なる場合があります。あわせてご注意ください。詳細は航空各社にお問い合わせください。

各社割引運賃には対応しておりません（往復割引運賃を除く）。

フジドリームエアラインズ (FDA) は運賃の他に燃油特別付加運賃が必要になります。「駅すばあと」で表示される運賃には発券日に基づき適用される燃油特別付加運賃は含まれておりません。

## 「駅すばあと」で表示される航空運賃について

「駅すばあと」で表示される以下の各社の航空運賃は、発表されている期間の中で最も高いものを採用しています。  
詳しくは航空各社にお問い合わせください。

### ANA（全日本空輸株式会社）

- ・ANA FLEX A を普通運賃として採用しています。

### JAL（日本航空株式会社）

- ・フレックスタイプ A を普通運賃として採用しています。

### ピーチ（Peach Aviation 株式会社）

- ・スタンダードの運賃を普通運賃として採用しています。  
受託手荷物料金、座席指定料等が含まれております。

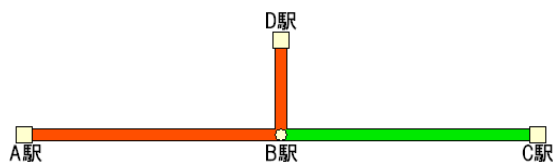
### ジェットスター（ジェットスター・ジャパン株式会社）

- ・Starter の運賃を普通運賃として採用しています。  
受託手荷物料金、座席指定料等は含まれておりません。
- ・表示される運賃には支払手数料 (690 円) が含まれております。  
なお、支払い方法により金額は異なります。

### スプリング・ジャパン（スプリング・ジャパン株式会社）

- ・JR時刻表の内容で最も高い運賃のみ普通運賃として採用しています。  
受託手荷物料金、座席指定料等は含まれておりません。
- ・表示される運賃には支払手数料 (600 円) が含まれております。

## JR二区間定期について



「二区間定期」は折り返し区間が含まれている経路の場合等に計算対象となります。T字型の2つの経路(一筆書きできない)を合わせた1枚の定期券です。

上記の例では「A駅ーB駅ーD駅」と「B駅ーC駅」の2種類の定期となります。組み合わせは3通りありますが、「駅すばあと」は6ヵ月定期券が最も安い組み合わせを自動的に計算します。「駅すばあと」が計算する二区間定期券は実際に発売されていることを保証するものではありません。詳しくはJR各社にお問い合わせください。

**!** 「駅すばあと」では、できる限り最新の情報を提供できるようデータを整備しておりますが、不十分な場合も発生すると思われれます。探索結果の時間や運賃が考えられた結果と異なる場合は、お手数ですが弊社ユーザーサポートセンターまでご連絡ください。次期改訂の際に資料とさせていただきます。また新しい利用目的なども、ご意見としてご連絡いただければ幸いです。

内容には万全を期していますが、本ソフトウェアに含まれる運賃やダイヤ、駅名などの情報に全く誤りが無いことを保証するものではありません。あくまでも参考情報としてご利用ください。

## 2ルート定期

「駅すばあと」では私鉄各社が発売する下記の特種連絡定期券を「2ルート定期」といいます。この「2ルート定期」は指定された区間内において、2つの異なる会社線または路線を経由するルートが1枚の定期券で利用できます。「2ルート定期」が含まれる経路の場合は、定期運賃の種類が「一般定期」と表示されます。「一般定期」をクリックすることで、「一般定期」と該当する「2ルート定期」を切り替えることができます。

### 計算対象となる2ルート定期の種類

#### 「だぶるーと」

「だぶるーと」は、西武鉄道株式会社が発売する東京メトロ線との特殊な連絡定期券で、池袋駅～練馬駅間を西武線(西武線池袋駅経由)と東京メトロ線(小竹向原駅経由)のどちらの経路も1枚で乗車できる通勤用のPASMO定期券です。

#### 「One だぶる♪」

「One だぶる♪」は、西武鉄道株式会社が発売するJR東日本線との特殊な連絡定期券で、新宿線(西武線各駅から西武新宿駅まで)とJR線(高田馬場駅から新宿方面のJR各駅まで)を乗車する際に、西武新宿とJR新宿のどちらの駅も1枚で利用できる通勤用のPASMO定期券です。

※「だぶるーと」及び「One だぶる♪」の実際の発売区間やその他詳細については、西武鉄道株式会社の案内等をご確認ください。

#### 「二区間定期券」

「二区間定期券」は、東武鉄道株式会社が発売する東京メトロ線との特殊な連絡定期券で、池袋駅～和光市駅間を東武東上線(東武線池袋駅経由)と東京メトロ線(小竹向原駅経由)のどちらの経路も1枚で乗車できる通勤用のPASMO定期券です。「二区間定期券」の実際の発売区間やその他詳細については、東武鉄道株式会社の案内等をご確認ください。

#### 「どっちーも」

京王電鉄株式会社が発売する通勤用のPASMO定期券です。明大前以西の各駅～新宿駅、または渋谷間の通勤定期券を持っている場合、渋谷駅、または新宿駅のどちらの駅でも1枚で乗車できる定期券です。また、多摩版「どっちーも」は、定期区間が「聖蹟桜ヶ丘駅から調布以東の各駅間」の場合、「京王多摩センター駅」、または「京王永山駅」のいずれか1駅で乗降可能になります。さらに、定期区間が「京王多摩センター駅から調布以東の各駅間」、または「京王永山駅から調布以東の各駅間」の場合は、「聖蹟桜ヶ丘駅」で乗降可能となります。多摩版「どっちーも」と新宿駅・渋谷駅が乗降可能な「どっちーも」は併用できないので、駅すばあとでは、定期区間が「聖蹟桜ヶ丘駅から調布以東の各駅間」以外は、新宿駅・渋谷駅が乗降可能な「どっちーも」を優先します。詳細については京王電鉄株式会社の案内等をご確認ください。

## 平日限定定期

「駅すぱあと」上では、近江鉄道株式会社が発売する「通勤スーパー定期」を「平日限定定期」と呼びます。平日のみの利用であれば普通定期券よりも割安な金額で購入できる通勤定期券です。この定期券は土・日・祝日は全線1乗車100円で利用可能ですが、「駅すぱあと」上では、土・日・祝日での探索では利用不可の扱いとなります。詳細については、近江鉄道株式会社の案内等をご確認ください。

## 全線定期

下記の各鉄道事業者の全線を利用できる定期券を「駅すぱあと」上では、「全線定期」と呼びます。詳細については各鉄道事業者の案内等をご確認ください。

- ・東京都交通局  
(発売名称：地下鉄全線定期券 利用範囲：都営地下鉄全線)
- ・東京地下鉄株式会社  
(発売名称：全線定期券 利用範囲：東京メトロ全線)
- ・仙台市交通局  
(発売名称：地下鉄フリーパス 利用範囲：地下鉄全線)  
(発売名称：市バス・地下鉄フリーパス 利用範囲：市バス・地下鉄全線)  
(発売名称：市バスフリーパス 利用範囲：市バス全線)
- ・福岡市交通局  
(発売名称：ちかパス 利用範囲：地下鉄全線)
- ・大阪市高速電気軌道株式会社・大阪シティバス株式会社  
(発売名称：共通定期券 利用範囲：夢洲駅を除く Osaka Metro・大阪シティバス全線)  
(発売名称：共通定期券(夢洲版) 利用範囲：Osaka Metro・大阪シティバス全線)

## 路線フリー定期

「駅すぱあと」上では、仙台市交通局が発売する『学都仙台市バス・地下鉄フリーパス』の「地下鉄フリーパス」(南北線のみ、または東西線のみ)、「市バス・地下鉄フリーパス」(市バス+南北線、または市バス+東西線)を「路線フリー定期」と呼びます。市バスと地下鉄で通学する学生・生徒・児童などを対象に、バスは全線で、地下鉄は南北線、または東西線の全線で乗り降り自由な通学定期券です。詳細について


は仙台市交通局の案内等をご確認ください。

## オフピーク定期

JR東日本が発売する「オフピーク定期」は、平日朝のピーク時間帯以外にご利用いただける、通常の通勤定期券より割安な定期券です。ご利用頂ける範囲や時間帯につきましてはJR東日本の案内などをご確認ください。





### オフピーク定期が含まれる経路について

オフピーク定期が含まれている場合に、探索結果画面の経路表示部の金額の前にアイコンが表示されます。

<オフピーク定期が含まれている場合>

1か月	8,570円
3か月	24,450円
6か月	41,250円

また、アイコンをクリックするとに変更し、メッセージが表示されます。

<表示されるメッセージ>



## 掲載情報の有効範囲について

### ●運賃・料金情報（乗車券・料金・定期券）

#### ◎鉄道、船舶、高速 / 深夜急行バス

インストールされている「駅すばあと」のバージョン月の前年1月以降に実施された、直近の運賃改定日を基準にした新旧2世代分（改定前と改定後）に対応しています。指定された探索日により、改定前／改定後それぞれの金額を表示します。

#### ◎航空、連絡バス

期間別運賃に対応しているため、「駅すばあと」のバージョンごとに有効期間が異なります。有効開始日は、航空時刻表のバージョン月の前々月1日です。ヘルプ→バージョン情報に、航空時刻表の有効期間を表示しています。連絡バスも、原則として航空時刻表の有効期間に準拠します。

#### ◎路線バス

改訂内容の路線バス情報に記載の「対応現在日」時点の情報に対応しています。原則として探索する日に関わらず運賃は1世代分のみを表示します。

### ●路線情報、駅情報

#### ◎鉄道、船舶、高速 / 連絡 / 深夜急行バス

インストールされている「駅すばあと」のバージョン月の前年1月以降に実施された、直近の開業日、または廃止日を基準にした新旧2世代分（改定前と改定後）に対応しています。指定された探索日時点の路線と駅を表示します。ただし、名称変更については新名称のみを表示します。

#### ◎航空

原則として航空時刻表の有効期間に準拠しています。ヘルプ→バージョン情報に、航空時刻表の有効期間を表示しています。有効期間内の運航、運休を管理していますが、名称変更については新名称のみを表示します。

#### ◎路線バス

改訂内容の路線バス情報に記載の「対応現在日」時点の情報に対応しています。原則として探索する日に関わらず、対応済みの最新の路線情報、駅情報のみを表示します。

### ●ダイヤ情報

#### ◎鉄道

（JR・第三セクター）

JR時刻表（冊子）に準拠しています。有効期間は時刻表発売日から次月号の発売前日までの1ヶ月間となります。有効期間内にダイヤ改正が実施される場合は、改正日を基準にした2世代分（改正前と改正後）に対応しています。指定する探索日により改正前、改正後それぞれのダイヤを表示します。

（私鉄・公営）

ダイヤの有効開始日はインストールされている「駅すばあと」のバージョン月を基準にして1ヶ月前からとなります。ダイヤ改正が実施される場合は直近の改正日を基準にした2世代分（改正前と改正後）に対応しています。指定する探索日により改正前、改正後それぞれのダイヤを表示します。

#### ◎航空

改正が多く行われるため、他の交通機関とは別に有効期間を設けています。ヘルプ→バージョン情報に、航空時刻表の有効期間を表示しています。原則として、有効期間の開始日は航空の版の前々月1日とし、終了日は大手航空会社（JAL・ANA）から発行されている最新の時刻表の有効期間が早く終了する方に合わせて設定しています。

なお、弊社の処理受付期限までに航空各社から情報の提供を受けられないときは、有効期間内においても引き続き前回掲載した内容での対応となる場合があります。

#### ◎高速 / 深夜急行バス

原則として、有効期間の開始日は高速バスの版の前々月1日とし、ダイヤ改正が実施される場合は直近の改正日を基準にした2世代分（改正前と改正後）に対応しています。指定する探索日により改正前、改正後それぞれのダイヤを表示します。

#### ◎連絡バス

原則として航空時刻表の有効期間に準拠しています。ヘルプ→バージョン情報に、航空時刻表の有効期間を表示しています。有効期間内に複数回のダイヤ改正が行われている場合も、探索日を指定することでその日のダイヤを表示します。

#### ◎船舶

有効期間の開始日は船の版の前々月1日としています。終了日については路線毎に異なります。ヘルプ→バージョン情報に、船の版数を表示しています。

#### ◎路線バス

改訂内容の路線バス情報に記載の「対応現在日」までに実施されたダイヤ改正に対応しています。原則として探索日に関わらず、対応済みの最新情報のみを表示します。



掲載情報は原則的に各版における締め切りまでに入手できた情報となっています。締め切り後に入手した情報については上記の限りではありません。



名鉄バスの情報は、名鉄バス株式会社作成のデータに基づいています。ただし一部のバス停ポール情報は株式会社ヴァル研究所が自らの責任により加工したものです。

## 定期対応しているバス会社の廃止に伴う削除時期について

精算系の影響を考慮して定期対応しているバス会社の削除は、廃止から半年後の駅すばあと製品1版にておこないます。

## 利用上の注意

### 経路表示順位について

探索結果の表示順は、設定に応じて以下の順番で並び替えを行います。

- 探索順
  - <平均経路の探索>
  - 探索条件を考慮した探索結果順
  - <ダイヤ経路の探索>
  - 出発日時を設定した場合には到着日時の昇順>出発日時の降順
  - 到着日時を設定した場合には出発日時の降順>到着日時の昇順
- 運賃順
  - 乗車運賃+料金の昇順>探索順
- 所要時間順
  - 所要時間の昇順>乗り換え回数の昇順>乗車運賃+料金の昇順>探索順
- 定期順
  - 1ヵ月定期代の昇順>6ヵ月定期代の昇順>探索順
- 定期1ヵ月順
  - 1ヵ月定期運賃の昇順>6ヵ月定期運賃の昇順>3ヵ月定期運賃の昇順>探索順
- 定期3ヵ月順
  - 3ヵ月定期運賃の昇順>6ヵ月定期運賃の昇順>1ヵ月定期運賃の昇順>探索順
- 定期6ヵ月順
  - 6ヵ月定期運賃の昇順>3ヵ月定期運賃の昇順>1ヵ月定期運賃の昇順>探索順
- 乗換回数順
  - 乗り換え回数の昇順>探索順
- CO<sub>2</sub> 排出量順
  - CO<sub>2</sub> 排出量の昇順>自家用乗用車の排出量>乗り換え回数の昇順>探索順

**!** 「定期1ヵ月順」「定期3ヵ月順」「定期6ヵ月順」では、経路の一部に6ヵ月定期代が存在しない区間を含む場合は、その区間の3ヵ月定期代を2倍した金額を6ヵ月定期代としてみなし、その合計を経路全体の6ヵ月定期代とします。  
又、3ヵ月定期代が存在しない区間を含む場合は、その区間の1ヵ月定期代を3倍した金額を3ヵ月定期代としてみなし、その合計を経路全体の3ヵ月定期代とします。

### 定期利用時の運賃計算について

探索した経路に対して、あらかじめ登録済み、または「CGIインターフェース」で指定した定期券区間(定期券で乗車可能な経路であることが前提)に含まれない区間(定期券区間外)の乗車運賃を計算することができます。

計算は、定期券区間を探索時点の情報で再現し、探索した経路と比較して運賃合計が元の乗車運賃より安くなる場合のみ行われます。

ご利用の際は、下記の点にご注意ください。

- ・列車により定期券で乗車できない場合があります。各事業者にご確認ください。
- ・一部の区間で、定期券区間として正しく判定できない場合があります。
- ・定期券区間の登録は、定期券が存在する鉄道(徒歩を含む)の経路のみ対象です。また、登録済み経路は定期の有無にかかわらず定期券区間とみなされます。
- ・在来線の定期券を利用した新幹線の乗り越し精算には対応していません。
- ・「CGIインターフェース」で指定できる経路は、「駅すばあと」に登録できる経路のみです。それ以外の経路を利用した場合には、探索を行うことはできますが、実際の金額とは差異が発生する場合があります。
- ・探索結果の経路に、登録および指定した定期券区間が複数含まれる場合、精算金額として正しい結果が計算できない場合があります。
- ・計算された結果は駅で精算する金額と異なる場合があります。
- ・計算結果として表示された乗車券(特急券等を含む)は実際に購入できない場合があります。
- ・定期券区間の区切りでは、停車しない駅が出力される場合があります。
- ・計算結果には定期券区間の区切りとして、乗降できない駅(運賃計算の際に適用される地点)が出力される場合があります。「CGIインターフェース」ではこの駅を取得することはできませんが、この駅名を入力して「駅すばあと」の機能を利用することはできません。  
(例:名古屋鉄道の「枇杷島分岐点」を出発駅や目的駅とする経路探索)
- ・IC定期券を利用した運賃計算には対応しておりません。
- ・「JR二区間定期」や「2ルート定期」を利用した定期経路の場合

合は、それらに基づいた計算結果が反映されます。

- ・有料列車において列車、又は座席種類によっては定期券が利用できない場合があります。
- ・新幹線と在来線特急の乗継割引を含む経路に、新幹線定期や特急定期で定期券利用時計算を行うと、精算金額として正しい結果が計算できない場合があります。
- ・2023年8月最終版より以前の「駅すばあと」で登録したオフピーク定期券の定期経路ファイルでは、オフピーク定期券で控除する機能をご利用いただけません（＝チェックボックスが有効としない）のでご注意ください。オフピーク定期券で控除する機能をご利用の際は、お手数ですが、定期経路の登録し直しをお願いいたします。

## 定期払い戻し計算について

「駅すばあと」では以下に基づいて計算を行います。オフピーク定期もオフピーク定期の金額にて払い戻しします。

- ・計算結果は、すべての定期券に対して正しいことを保証するものではありません。参考値としてご利用ください。また、実際の定期枚数と異なる場合があります。

### <鉄道会社の場合>

- ・区間変更に対応している事業者の計算は、大部分、10日を1旬と考える、旬割り計算が適応されます。
- ・「のと鉄道」「神戸市交通局の路線バスと地下鉄の連絡定期」「京都バスの路線バスと地下鉄の連絡定期」につきましては未対応です。
- ・複数の鉄道会社をまたがるときの手数料は、出発駅の計算ルールを採用するため、出発地と目的地を逆にすると払い戻し結果が異なる場合があります。原則は、定期券を購入した駅にて払い戻しを行ってください。
- ・買い間違いなどのやむを得ない理由により定期券が不要になった場合には、特例として有効期間開始後3日以内（JR東日本線相互間の定期券、JR東日本線＋JR以外の鉄道線の連絡定期券、その連絡定期券を発売するJR以外の鉄道線相互間の定期券は7日以内）に限り、定期運賃から、経過日数分の往復運賃と手数料を差し引いた残高が払い戻される場合があります。「駅すばあと」では、この方法で計算を行います。

### <バス会社の場合>

- ・原則、日割り計算の払戻しにのみ対応しています。
- ・定期券の払戻し計算に対応していない事業者・区間については、払戻し計算結果の計算が×となります。
- ・探索結果の片道金額（普通運賃）を使用済金額として計算します。ただし、片道金額が定期運賃計算上の区間運賃と異なる場合は、正しく計算できない場合があります。
- ・1枚で2区間以上乗車できる定期の払い戻しには対応していません。
- ・「神奈川中央交通／相鉄バス／江ノ電バス」については、選択する運賃（ICカード運賃／普通運賃）により、払い戻し計算に使用する片道金額が異なります。

## 得トクきっぷについて

得トクきっぷ情報は、経路中で使用できる可能性のあるきっぷを表示します。これらを利用することが最安の運賃になることを保証するものではありません。あくまでも参考情報としてご活用下さい。

## EX予約 / スマートEX

JR新幹線の会員制予約サービスを適用した計算をします。各サービス毎に切り替えて計算します。各サービス毎の条件を考慮した割引運賃や料金を計算しますが、実際に購入する際の運賃とは異なる場合がありますので、参考情報としてご利用ください。各サービスの入会の条件や、利用の詳細についてはJR各社へお問い合わせください。

### <「駅すばあと」が対応しているサービス>

- 駅すばあと名称／「事業者の商品名称」
- ・EX予約／「EX予約サービス」、「EX予約サービス（往復割引）」  
※
  - ・EX予約（e特急券）／「e特急券」
  - ・EX予約（EX早特）／「EX早特3」、「EX早特7」
  - ・EX予約（EX早特21）／「EX早特21」
  - ・EX予約（EX早特1）／「EX早特1」
  - ・スマートEX／「スマートEXサービス」、「スマートEXサービ

- ス(往復割引)」※
- ・スマートEX(EX早特) / スマートEX「EX早特3」、スマートEX「EX早特7」
  - ・スマートEX(EX早特21) / スマートEX「EX早特21」
  - ・スマートEX(EX早特1) / スマートEX「EX早特1」
- ※ 2026年春改正で廃止(2026年3月31日乗車分まで)

## 新幹線 e チケット

交通系 IC カードやモバイル Suica で新幹線にチケットレスで乗れるサービスです。サービスの入会の条件や、利用の詳細については JR 東日本へお問い合わせください。

## クライアント環境(対応ブラウザ)について

OS	ブラウザ	全機能版	簡易機能版
Windows	Microsoft Edge(Chromium ベース)	○	○
	Firefox	○	○
	Google Chrome	○	○
	上記以外のブラウザ	×	△
macOS	Firefox	○	○
	Google Chrome	○	○
	Safari	○	○
	上記以外のブラウザ	×	△

※ Microsoft Edge(Chromium ベース) の IE モードは非対応

※ 「△」のブラウザでは、一部の機能が正常に動作しない場合があります。

※ 「×」のうち一部のブラウザにおいては、「互換表示設定」の有無などにより起動可能となる場合が考えられますが、サポート対象外となります。



- ・ Microsoft または Apple がサポートを継続している OS 上での動作に限ります。
- ・ 公式サポートが終了しているブラウザは未対応になります。
- ・ 外部サービスと連携している機能については各サービスごとの推奨環境に依存するため、「駅すばあと」の対応ブラウザであっても動作しない場合があります。



XMLHttpRequest を利用している為、利用できない設定である場合は正常に動作いたしません。以下の設定をご確認ください。

## サードパーティ製ソフトウェアについて

### XML パーサーについて

本製品では、以下の XML データを扱うソフトウェアを使用しています。

The Apache Software License, Version 1.1

Copyright (c) 1999 The Apache Software Foundation. All rights reserved.

Redistribution and use in source and binary forms, with or without modification, are permitted provided that the following conditions are met:

1. Redistributions of source code must retain the above copyright notice, this list of conditions and the following disclaimer.
2. Redistributions in binary form must reproduce the above copyright notice, this list of conditions and the following disclaimer in the documentation and/or other materials provided with the distribution.
3. The end-user documentation included with the redistribution, if any, must include the following acknowledgment:  
"This product includes software developed by the Apache Software Foundation (<http://www.apache.org/>)."  
Alternately, this acknowledgment may appear in the software itself, if and wherever such third-party acknowledgments normally appear.
4. The names "Xerces" and "Apache Software Foundation" must not be used to endorse or promote products derived from this software without prior written permission. For written permission, please contact [apache@apache.org](mailto:apache@apache.org).
5. Products derived from this software may not be called "Apache", nor may "Apache" appear in their name, without prior written permission of the Apache Software Foundation.

THIS SOFTWARE IS PROVIDED ``AS IS'' AND ANY EXPRESSED OR IMPLIED WARRANTIES, INCLUDING, BUT NOT LIMITED TO, THE IMPLIED WARRANTIES OF MERCHANTABILITY AND FITNESS FOR A PARTICULAR PURPOSE ARE DISCLAIMED. IN NO EVENT SHALL THE APACHE SOFTWARE FOUNDATION OR ITS CONTRIBUTORS BE LIABLE FOR ANY DIRECT, INDIRECT, INCIDENTAL, SPECIAL, EXEMPLARY, OR CONSEQUENTIAL DAMAGES (INCLUDING, BUT NOT LIMITED TO, PROCUREMENT OF SUBSTITUTE GOODS OR SERVICES; LOSS OF USE, DATA, OR PROFITS; OR BUSINESS INTERRUPTION) HOWEVER CAUSED AND ON ANY THEORY OF LIABILITY, WHETHER IN CONTRACT, STRICT LIABILITY, OR TORT (INCLUDING NEGLIGENCE OR OTHERWISE) ARISING IN ANY WAY OUT OF THE USE OF THIS SOFTWARE, EVEN IF ADVISED OF THE POSSIBILITY OF SUCH DAMAGE.

This software consists of voluntary contributions made by many individuals on behalf of the Apache Software Foundation and was originally based on software copyright (c) 1999, International Business Machines, Inc., <http://www.ibm.com>. For more information on the Apache Software Foundation, please see <http://www.apache.org/>.

### COPYRIGHT AND PERMISSION NOTICE

Copyright (c) 1995-2003 International Business Machines Corporation and others  
All rights reserved.

Permission is hereby granted, free of charge, to any person obtaining a copy of this software and associated documentation files (the "Software"), to deal in the Software without restriction, including without limitation the rights to use, copy, modify, merge, publish, distribute, and/or sell copies of the Software, and to permit persons to whom the Software is furnished to do so, provided that the above copyright notice(s) and this permission notice appear in all copies of the Software and that both the above copyright notice(s) and this permission notice appear in supporting documentation.

THE SOFTWARE IS PROVIDED "AS IS", WITHOUT WARRANTY OF ANY KIND, EXPRESS OR IMPLIED, INCLUDING BUT NOT LIMITED TO THE WARRANTIES OF MERCHANTABILITY, FITNESS FOR A PARTICULAR PURPOSE AND NONINFRINGEMENT OF THIRD PARTY RIGHTS. IN NO EVENT SHALL THE COPYRIGHT HOLDER OR HOLDERS INCLUDED IN THIS NOTICE BE LIABLE FOR ANY CLAIM, OR ANY SPECIAL INDIRECT OR CONSEQUENTIAL DAMAGES, OR ANY DAMAGES WHATSOEVER RESULTING FROM LOSS OF USE, DATA OR PROFITS, WHETHER IN AN ACTION OF CONTRACT, NEGLIGENCE OR OTHER TORTIOUS ACTION, ARISING OUT OF OR IN CONNECTION WITH THE USE OR PERFORMANCE OF THIS SOFTWARE.

Except as contained in this notice, the name of a copyright holder shall not be used in advertising or otherwise to promote the sale, use or other dealings in this Software without prior written authorization of the copyright holder.

All trademarks and registered trademarks mentioned herein are the property of their respective owners.

### 地図表示について

本製品では、動的地図表示に以下のソフトウェアを使用しています。

Portions relating to PNG copyright 1999, 2000 Greg Roelofs.  
Portions relating to JPEG copyright 2000, Doug Becker and copyright (C) 1994-1998, Thomas G. Lane.  
This software is based in part on the work of the Independent JPEG Group.

## インターネットを利用した情報提供サービス

**!** インターネットを利用した情報提供サービスについては、諸事情により適切なサービスを提供できない場合があります。その際は、お手数ですがサポートセンターまでご連絡ください。

本プログラムおよびマニュアルは無断で複製することを禁止します。  
仕様は予告なしに変更する場合があります。

©Val Laboratory Corporation

2026年7月1日改訂

※ 本マニュアルに記載されているプログラム名、製品名、商品名は、  
一般に各社の登録商標及び商標です。